

# Årets Pårørendekommune: Over 60 nominert

ÅRSRENDEN  
PROGRAMMET

Fristen for å nominere kommuner til prisen «Årets Pårørendekommune», gikk ut 1. juni. Nå starter arbeidet med å komme fram til årets vinner.



I fjor høst var det Eigersund kommune (bildet) som kunne motta prisen av statsråd Bent Høie under Pårørendekonferansen i september. Nå blir det spennende å se hvem som får årets pris av Høie under høstens Pårørendekonferanse som arrangeres digitalt på Pårørendedagen, onsdag 22. september.

## God spredning

– Vi har i alt fått 62 nominasjoner fordelt på 28 kommuner, og de er spredt over hele landet. Både små og store kommuner er nominert, og nominasjonene har kommet fra både pårørende og andre. Som tallet viser, er det noen kommuner som har fått mange nominasjoner, og så er det mange kommuner som har blitt nominert én gang, sier juryleder Unn Birkeland.

“ **Prisen er en anerkjennelse av en kommune som befinner seg i en god prosess. Den betyr nødvendigvis ikke at gjeldende kommune er best i landet på pårørendearbeid og –fokus.**

Juryen går nå i gang med sitt arbeid der de foretar et utvalg blant de nominerte til et «finaleheat». Disse kommunene blir så grundig vurdert til man står igjen med den som blir årets vinner.

### **Juryen er:**

Årets jury består i tillegg til Pårørendesenterets Unn Birkeland av representanter fra Nasjonalforeningen for folkehelsen, NKS veiledningssenter for pårørende i Nord-Norge, Landsforeningen for Pårørende innen Psykisk helse (LPP), Nettverk for pårørendeforskning, Kommunenes Sentralforbund (KS), Fagforbundet og fjorårets vinner, Eigersund kommune.

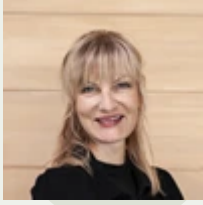
Unn Birkeland er godt fornøyd med årets nominasjonsrunde og legger spesielt vekt på den geografiske spredningen.

### **En anerkjennelse**

– Det er viktig å få med hele landet slik at fokus på pårørendes rolle og plass i kommune-Norge styrkes ytterligere. Målet med prisen «Årets Pårørendekommune» er at den skal stimulere til gode tiltak, medvirkning og godt samarbeid mellom det offentlige, private og de frivillige i kommunene, påpeker hun og understreker:

– Prisen er en anerkjennelse av en kommune som befinner seg i en god prosess. Den betyr nødvendigvis ikke at gjeldende kommune er best i landet på pårørendearbeid og –fokus. Pårørendesatsing er dessuten en kontinuerlig prosess som skjer i samhandling med familier, enkeltpersoner, pårørende og hjelpeapparatet.

Mer om Årets Pårørendekommune finner du [her](#).



Tekst:

**Bethi Dirdal Jåtun**

Journalist